



Carola Reuter

Pädagogin in Berlin-Brandenburg

**„Egal wie weit der Weg ist,
man muß den ersten Schritt tun.“**

Mao Tse-tung

Verkehrspsychologische Beratungsstelle Berlin-Brandenburg Carola Reuter

10715 Berlin, Hildegardstraße 20
15746 Groß Köris, Dorfstraße 24

Fon: **030 / 857 26 580** und **033766 / 617 70**

Fax: **+49 (0)32 / 128 572 658**

Mobil: **0178 / 854 43 59**

E-Mail: **info@carola-reuter.de**

Internet: **www.carola-reuter.de**

Schulungsräume:

10829 Berlin, Tempelhofer Weg 48
Nähe Bahnhof Südkreuz

15711 Königs Wusterhausen, Bahnhofstraße 4
in den Räumen der Fahrschule Klett

Beratungsstelle Bayern

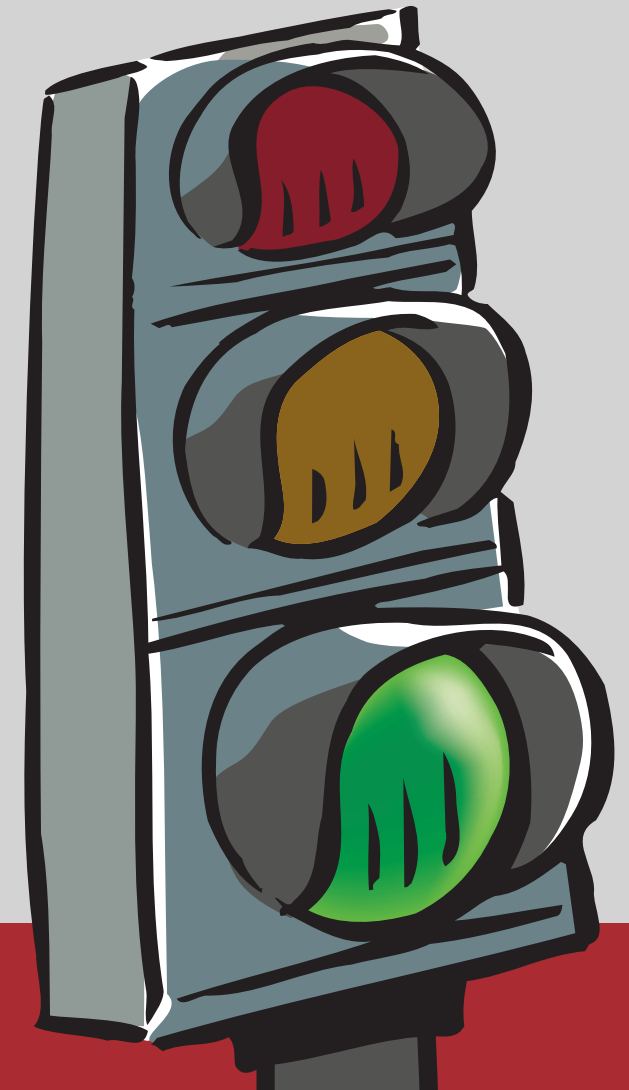
Wolfgang Hansel, Diplom-Sozialpädagoge
Dießen / Ammersee

Beratungsstelle Baden-Württemberg

Karin Kalkbrenner, Beraterin
Karlsbad

Carola Reuter

**Erfolgreiche Vorbereitung
zur MPU, professionell
und diskret**



Überlassen Sie nichts dem Zufall !

Nutzen Sie die Zeit der Sperrfrist für Ihre Vorbereitung zur MPU. Wir bieten Ihnen professionelle verkehrspsychologische Beratung, das heißt:

- **Kompetente Beratung durch unsere erfahrenen Pädagogen**
- **Erfahrung im Umgang mit den Prüfstellen**
- **Zuverlässige Durchführung der Schulung**

und natürlich

- **Diskretion gegenüber Dritten**

Wir nehmen Ihnen die Angst vor der MPU!

Am Anfang steht die Information

Wurde eine MPU angeordnet, liegt es in Ihrem Interesse, bestehende Zweifel der Behörde auszuräumen.

In einem ersten kostenlosen Informationsgespräch haben Sie die Gelegenheit, uns und unsere Methode kennen zu lernen.

Die anschließende Beratung unterteilt sich in 4 aufeinander folgende Blöcke und endet mit dem Beratungsbericht für die nachfolgende MPU.

Bewährte Methode

Wir arbeiten gemeinsam im Netzwerkverbund nach der bewährten 4-stufigen UEVS-Methode.

Ursache

Erkenntnis

Veränderung

Stabilität der Veränderung

Mit dieser Methode werden seit 1995 bundesweit große Erfolge erzielt.

Wir beraten und begleiten Sie **professionell und diskret**, um Ihre Fahrerlaubnis wieder zu erlangen.

Die Schulung und Vorbereitung findet in Einzelgesprächen statt. Dabei berücksichtigen wir Ihren individuellen Lösungsweg.

Für Klienten mit ungünstiger Verkehrsanbindung kann die Schulung auch außerhalb unserer Beratungsstellen stattfinden.

